



EIGENSCHAFTEN

- Einfache Ressourcenverwaltung für die gesamte Flotte: von großen Baumaschinen bis zu Kleingeräten Generatoren
- Überwachen der Geräteaktivität und -produktivität mit Hilfe übersichtlicher Karten, Diagrammen, Statusberichten und Übersichts-Anzeigen
- Bewegungsüberwachung von Ausrüstung und Ereignisverfolgung, z. B. Start- und Haltepunkte, Baustellenbesuche und Fahrten außerhalb vorgegebener Bereiche
- Überwachen ausgewählter Sensorwerte, z. B. bei niedrigem Öldruck oder beim Kippen einer Mulde
- Einrichten von E-Mail- und SMS-Warnungen für schnelles Reagieren auf Ressourcenaktivität
- Nahtlose Datenübertragung zwischen Bauausrüstung und Zentrale über bidirektionalen Mobilfunk
- Effiziente Disposition und optimierte Koordination von Geräteeinsatz (auch von Mietgeräten) bei eng gesteckten Terminplänen

VORTEILE

- Unterstützt Sie beim zentralen und einfachen Verwalten von Baustellenabläufen
- Optimiert die Produktivität der einzelnen Ressourcen
- Reduziert Instandhaltungs- und Kraftstoffkosten durch Überwachen von Maschinenlaufzeiten, Fahrleistung und Arbeitszeiten für zeitgerechte Wartung
- Bietet umfassende Daten für genaue Abrechnung und Projektkostenkalkulation sowie für die Planung künftiger Projekte
- Erhöht die Sicherheit von Maschinenführer und Baustelle
- Reduziert Überstunden und steigert Leistungsbewusstsein
- Ermöglicht Integration von ERP-Systemen zur Lohn- und Gehaltsabrechnung, Buchhaltung und Instandhaltung
- Fundierte Entscheidungen durch Kenntnis sämtlicher Abläufe auf der Baustelle zu jedem Zeitpunkt

DIE HEUTIGE BAUBRANCHE IST DAMIT KONFRONTIERT, AHLREICHE MASCHINEN FÜR EINE VIELZAHL VON PROJEKTEN ÜBER WEITE GEOGRAPHISCHE BEREICHE KOORDINIEREN ZU MÜSSEN. DIE GRÖSSTE HERAUSFORDERUNG ÜBERHAUPT IST DIE EFFIZIENTE ABWICKLUNG DIESER GESCHÄFTSABLÄUFE ZU ERMÖGLICHEN.

Trimble Construction Manager ist eine leistungsstarke Integration von Software, Hardware, GPS-Technologie, drahtloser Datenkommunikation und Internet, zu einer hocheffizienten Größe wie kleine Bauunternehmer sowie Baugerätevermieter erhalten innovative Werkzeuge zur Optimierung Ihrer Wirtschaftlichkeit. Diese einfach zu bedienende integrierte Lösung ist speziell auf Ihre besonderen Anforderungen beim Verwalten von fahrbaren Ressourcen, Maschinen und mobilen Geräten ausgerichtet und stellt sicher, dass Sie für alle Ressourcen die passende Hardwarelösung einsetzen.

Trimble Construction Manager wurde eigens für die Baubranche entwickelt und stellt für Unternehmen eine leistungsstarke und gleichzeitig bedienerfreundliche Lösung dar, um Baumaschinen wie Muldenkipper, Tankwagen, Grader, Lader und Generatoren zu verwalten. Verschiedenste Informationen wie Standort, Nutzungszeiten und benutzerdefinierte Ereignisse und Warnungen werden übersichtlich zusammengefasst und dienen zugleich als Datengrundlage für eingehende Analysen.

Anwender können auf die Daten ihrer Ausrüstung zugreifen, indem sie eine Kartenansicht nutzen, Berichte oder Diagramme konfigurieren und eine „Dashboard“-Anzeige mit automatischer Aktualisierung verwenden. Mit der Alarmierungsfunktion werden Anwender bei unerwarteten Vorgängen automatisch über E-Mail oder

SMS benachrichtigt, was zu einer zügigen Diebstahlortung beitragen kann. In regelmäßigen Abständen per E-Mail gesendete automatisierte Berichte sorgen dafür, dass die entsprechenden Personen stets die erforderlichen Informationen erhalten.

ZEIT- UND KOSTENSERPARNIS

Trimble Construction Manager soll dem Anwender ermöglichen, die Kosten von Bauprojekten zu senken, indem die Nutzung der Geräte optimiert, die Sicherheit erhöht, die Ortung im Diebstahlfall verbessert wird und Auftraggeber, Bauleiter und Vorarbeiter ein besseres Verständnis über die Abläufe eines erhalten.

Trimble Construction Manager bedeutet für Sie durch Optimierung der Gesamtauslastung Ihrer Ressourcen eine wichtige Zeit- und Geldersparnis. Dies erfolgt durch effiziente Koordination von Fahrzeugen, kleinen und großen Maschinen und mobilen Ressourcen an verschiedensten Arbeitsorten in Ihrem gesamten Wirkungsbereich. Die Trimble Construction Manager-Lösung ist eine Client/Server-Anwendung, mit der Sie Abläufe von jedem Ort der Welt aus überwachen können, einfach indem Sie sich mit einem Internetcomputer in Ihr Konto anmelden.

FUNKTIONSWEISE

Der Trimble Construction Manager nutzt GPS-basierte Ortung und GSM/GPRS-Netze, um entsprechende Informationen auf einem sicheren Datenserver bereitzustellen. Die internetbasierte Software zeigt Geräteinformationen in Echtzeit an und sorgt über eine grafische Oberfläche dafür, dass der Einsatz der Geräte optimiert werden kann. Die Software verfügt über benutzerdefiniere Berichtsfunktionen für die individuellen Anforderungen jedes Unternehmens, wobei diese Berichte in Microsoft® Excel® bereitgestellt werden.

Mit dem Trimble Construction Manager können Bauunternehmen niedrigere Betriebskosten erzielen, den Kraftstoffverbrauch senken und die Produktivität und



TRIMBLE CONSTRUCTION MANAGER SOFTWARE

Auslastung des Geräteparks optimieren, was sich schnell positiv in der Rendite niederschlägt.

Software

Die Trimble Construction Manager-Software ist eine intuitive Schnittstelle zwischen Ressourcen vor Ort und Entscheidungsträgern im Büro. Sie erleichtert das Auswerten von Bauprozessen und ermöglicht eine rasche Entscheidungsfindung. Verschiedene Tabellen, Diagramme, Berichte und Ansichten liefern wertvolle Informationen zur Aktivität Ihrer Ressourcen (bis zu 90 Tage Archiv), sodass Sie die Ressourcenproduktivität und letztlich Ihre Wirtschaftlichkeit steigern können.

Drahtlose Datenübertragung

Informationen werden zwischen den Ressourcen und der Trimble Construction Manager-Software über Mobilfunknetze übertragen. Sie

können unter verschiedensten Diensten auswählen, um auf spezifische Datenbereiche für einzelne Ressourcen zeit- und bedarfsgerecht zugreifen zu können. Beispielsweise können Sie Informationen für eine mobiles Gerät ein- oder zweimal am Tag und für ein Fahrzeug im Minutentakt abrufen.

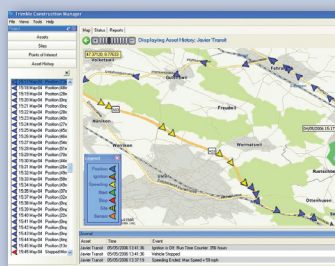
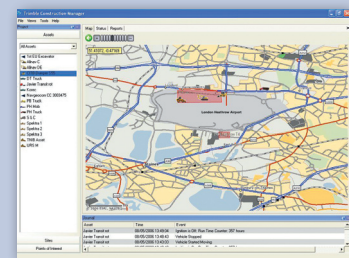
GPS Ortungsmodul

Ihre Baumaschinen und Anlagen sind mit einer Hardware mit modernster GPS-Technologie ausgestattet. Diese Hardware stellt direkte Standortdaten bereit, selbst in äußerst anspruchsvollen Umgebungen, wie sie in der Regel auf einer Baustelle vorzufinden sind. Es sind verschiedene Hardwareoptionen verfügbar, um sicherzustellen, dass Sie für jede Ressource die richtige Lösung parat haben.

EINIGE BEISPIELE FÜR DIE VORTEILE DES TRIMBLE CONSTRUCTION MANAGER:

ÜBERWACHEN EIN- UND ABGÄNGEN VON RESSOURCEN AUF DER BAUSTELLE

- Definieren Sie eine Beobachtungszone (Baustelle), indem Sie in der Kartenansicht entsprechende Baustellenbegrenzungen zeichnen. Die Begrenzung jeder Baustelle stellt einen unsichtbaren Zaun dar. Das System erkennt, wenn Ressourcen eine Baustelle verlassen oder dort eintreffen, und gibt Ihnen für genaue Projektanrechnung ein besseres Verständnis Ihrer effizienten Umlaufwerte und Geräteaktivität.
- Fragen Sie Ihre Baustellendaten mit den umfassenden Berichtsfunktionen von Trimble Construction Manager ab.
- Richten Sie E-Mail- und SMS-Warnungen ein, um beim Verlassen oder Eintreffen von Ressourcen benachrichtigt zu werden.

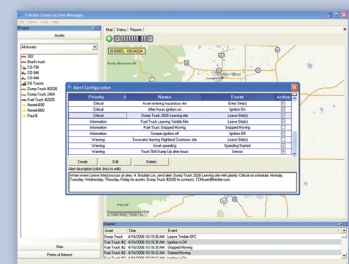


ANZEIGEN DER HISTORIE

- Mit der Funktion „Protokolldaten“ können Sie alle Standorte eines Geräts bis zu 90 Tagen zurück verfolgen.
- Entsprechende Bildschirmsymbole zeigen zur optimierten Nutzung verschiedene Ereignistypen an.
- In den QuickInfos werden Datum, Uhrzeit, Ereignistyp und aktuelle Geschwindigkeit zum jeweiligen Zeitpunkt angezeigt.

EINRICHTEN VON WARNUNGEN ZUR BENACHRICHTIGUNG BEI RESSOURCENAKTIVITÄT

- Benachrichtigen Sie zuständiges Personal mit E-Mail-/SMS-Warnungen, sobald bestimmte Kriterien eintreten.
- Lassen Sie sich über Warnungen benachrichtigen, wenn Ressourcen unerwartet bewegt werden (z.B. nach Betriebsschluss) oder in einen potenziellen Gefahrenbereich geraten.
- Warnungen können an alle E-Mail-fähigen Geräte gesendet werden, darunter Blackberry- und Microsoft Windows Mobile-fähige Handhelds.



© 2008, Trimble Navigation Limited. Alle Rechte vorbehalten. Trimble und das Globus- & Dreieck-Logo sind in den USA und in anderen Ländern eingetragene Warenzeichen von Trimble Navigation Limited. Microsoft sind in den USA und/oder in anderen Ländern eingetragene Warenzeichen oder Warenzeichen der Microsoft Corporation. Alle anderen Warenzeichen sind Eigentum der entsprechenden Inhaber. Bestellnr PN 022508-101 A-D (07/08)

Spezifikationen können ohne vorherige Ankündigung geändert werden.

AUTORISIERTER TRIMBLE-VERTRIEBSPARTNER

NORDAMERIKA
Trimble Construction Division
5475 Kellenburger Road
Dayton, Ohio 45424
USA
(Gebührenfrei in den USA)
800-538-7800
Tel.: +1-937-245-5154
Fax: +1-937-233-9441

EUROPA
Trimble GmbH
Am Prime Parc 11
65479 Raunheim
DEUTSCHLAND
Tel.: +49-6142-2100-0
Fax: +49-6142-2100-550

ASIEN & SÜDPAZIFIK
Trimble Navigation
Singapore PTE Limited
80 Marine Parade Road
#22-06, Parkway Parade
Singapore 449269
SINGAPUR
Tel.: +65-6348-2212
Fax: +65-6348-2232



www.trimble.com