



The Construction Technology Standard

# VISIONLINK™

Powered by Trimble



TRIMBLE: DER DRAHT ZU IHREN BAUSTELLEN

# DER DRAHT ZU IHREN BAUSTELLEN

## MEHR WISSEN, MEHR VERDIENEN

VisionLink™, die Flottenmanagementlösung von Trimble informiert Sie, wo sich Ihre Maschinen befinden, was sie tun und ob sie produktiv sind. VisionLink verfügt über benutzerfreundliche Managementwerkzeuge, die in Kombination mit GPS-basierter Standortbestimmung und Mobilfunkhardware in Echtzeit Informationen über Ihre Maschinen und Anlagen und ihr Einsatzverhalten bereitstellen. Diese Informationen umfassen:

- Zustand und Wartungsbedarf der Maschinen
- Standort und Standzeiten
- Besondere Vorkommnisse
- Benutzerdefinierte Alarme
- Berechnungen zu Produktionsvolumen

## PROBLEMLOS BETRÄCHTLICHE EINSPARUNGEN

Durch das Zusammenführen einer breiten Palette an Informationen bietet Ihnen VisionLink einen Überblick über den Zustand, den Kraftstoffverbrauch und die Arbeitsauslastung Ihrer Maschinen. Durch Zentralisieren und Vereinfachen der Baustellenverwaltung können Sie die Effizienz und Produktivität Ihrer gesamten Flotte steigern und die Kosten senken.

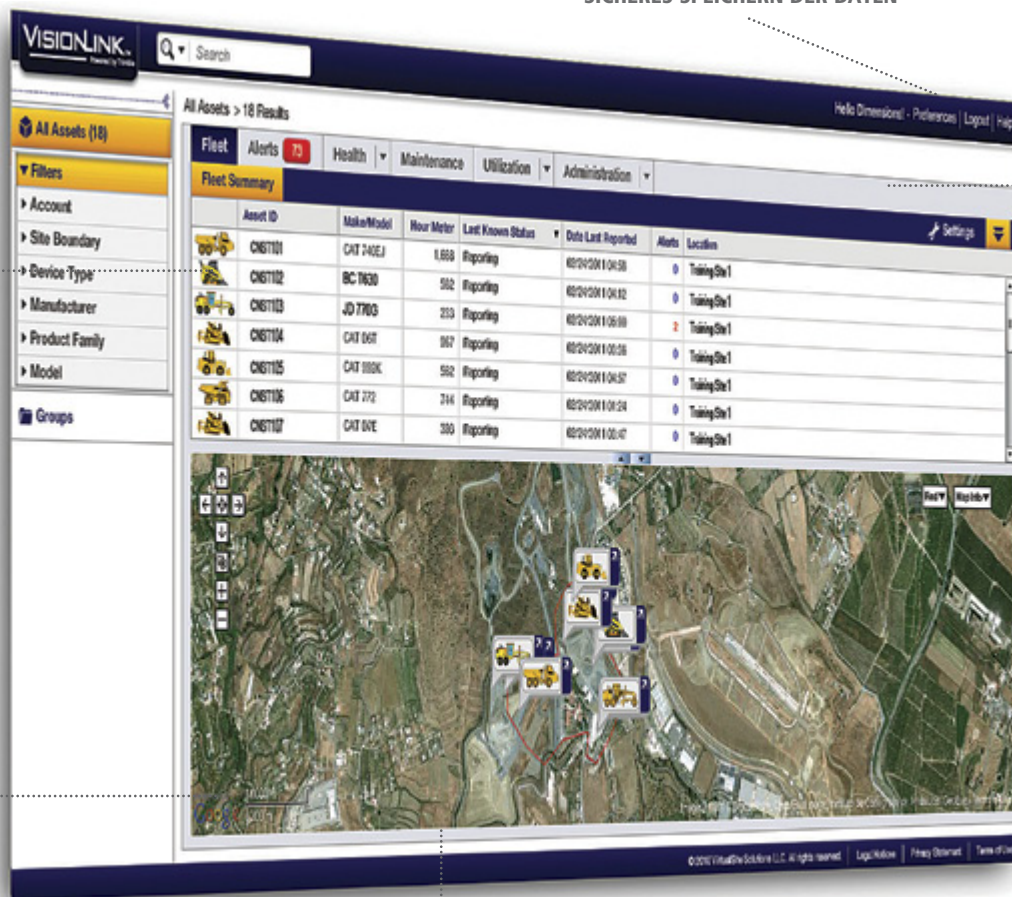
Führungskräfte, Flottenmanager und Mietdisponenten nutzen VisionLink für das Erstellen von Kartenansichten der Maschinenstandorte und von Bedarfsberichten und -diagrammen. Alarmfunktionen informieren die Benutzer via E-Mail oder SMS.

## SICHERES SPEICHERN DER DATEN

## EINFACH ZU BENUTZENDE OBERFLÄCHE

## ANPASSBARE FLOTTENANSICHT

## GOOGLE MAPS™- INTEGRATION



## WEB-BASIERTE SOFTWARE, PERMANENT VERFÜGBAR



## DAS VISIONLINK PORTAL

Mit VisionLink haben Sie alle Ihre Maschinen, Anlagen und Fahrzeuge, unabhängig vom Hersteller, bequem und schnell in einer sicheren Web-Anwendung im Blick.

- Erfahren Sie, wann und wo Ihre Maschinen und Geräte arbeiten.
- Verbessern Sie anhand von Funktionen für die Standortermittlung Ihrer Maschinen und Geräte die Logistikaufwicklung für Kraftstoff, Transport und Einsatz.
- Behalten Sie durch Überwachung des Leerlaufs die Kosten im Griff.
- Lenken Sie die Produktion und nehmen Sie anhand von Daten zu Umlaufzeiten und Auslastungszahlen sachlich fundierte Änderungen am Prozess vor.
- Steuern Sie Reparatur und Wartung.
- Erhöhen Sie durch Profilerstellung für Ihre Maschinen die Genauigkeit Ihrer Angebote.

## MODULAR AUFGEBAUTE DIENSTE

Mit VisionLink ist es einfach die Dienste Ihren Bedürfnissen anzupassen. Ändern sich Ihre Anforderungen, können Sie optional den Funktionsumfang von VisionLink erweitern oder ändern. Die modular aufgebauten Dienste sind auf Ihre betrieblichen Erfordernisse zugeschnitten, und bei wachsenden Anforderungen können Sie den von Ihnen genutzten Datenumfang entsprechend erweitern. Erfahren Sie von Ihrem Händler vor Ort, welcher VisionLink-Plan für Sie geeignet ist.

## HALTEN SIE VERBINDUNG ZU IHREN MASCHINEN

Das neue Trimble® SNM940 Connected Site Gateway kann über das Mobilfunknetz 3G oder über WiFi kommunizieren und sichert Ihre globale Hochgeschwindigkeitskonnektivität, an jedem Ort der Welt mit Mobilfunkempfang. Das äußerst vielseitige SNM940 ermöglicht in Verbindung mit VisionLink Produktivitätszuwächse bei jeder einzelnen Maschine und ein leistungsstarkes Flotten- und Anlagenmanagement.

Durch Fernsupport für die Maschine und Datenaustausch in Echtzeit verbindet das SNM940 Ihr Büro mit Ihrer Maschine. Mit dem SNM940 schützen Sie Ihre Investitionen, optimieren Sie die Produktivität und senken Sie Kosten – das SNM940 ist operative Leistungsfähigkeit in einem Paket.

## ROBUSTE HARDWARE

Die hohen Ansprüche von Trimble an Haltbarkeit und Zuverlässigkeit stellen auch unter harten Einsatzbedingungen auf der Baustelle einen optimalen Betrieb sicher. Bei der Entwicklung des SNM940 wurden strenge Normen und Standards bezüglich Temperatur (thermisches Verhalten), elektrischen Spannungen (Überspannungen), elektromagnetischem Verhalten, Feuchtigkeit und Vibrationen (Stöße) umgesetzt, und das SNM940 ist versiegelt und druckgeprüft, um das Eindringen von Feuchtigkeit zu verhindern.

## GEMISCHTE FLOTTE

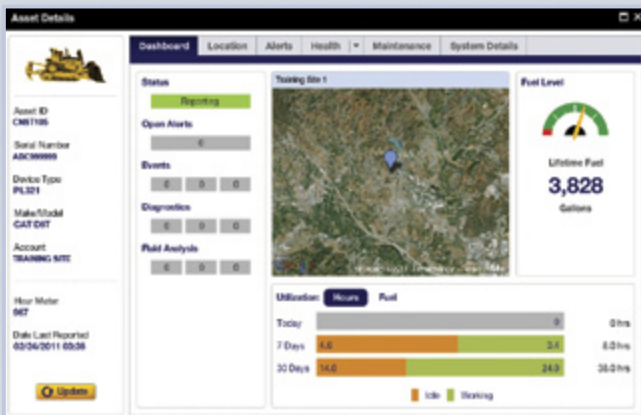
Mit VisionLink und dem SNM940 Connected Site Gateway können Kosteneinsparungen bei der gesamten Flotte realisiert werden. Unabhängig von Hersteller oder Modell erfolgt bequem die Verwaltung sämtlicher Baustellenanlagen über ein einziges Softwareprogramm.

VisionLink und das Trimble SNM940 oder Cat Telematikhardware unterstützen Sie beim effizienten und sicheren Management Ihrer gesamten Ressourcen, beim Senken von Betriebskosten und beim Steigern der Produktivität bezüglich Kraftstoffverbrauch, Wartung, effizientem Arbeitseinsatz und Flottenlogistik.

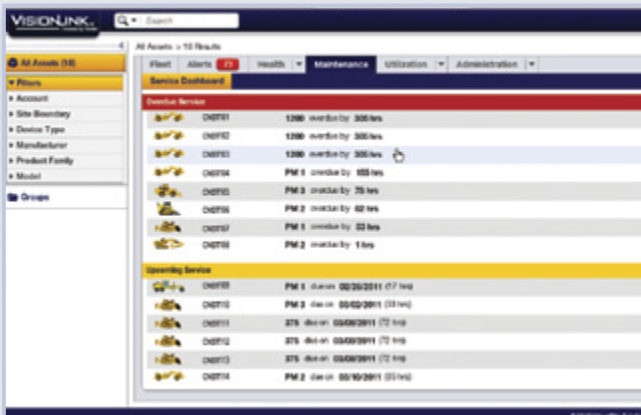


# EINFACHE VERNETZUNG IHRER BAUSTELLENPROZESSE

MIT VISIONLINK KÖNNEN SIE KOSTEN SENKEN  
UND DIE PRODUKTIVITÄT OPTIMIEREN.



Instrumentenansicht



Wartungsplan

## UMFASSENDES FLOTTEN- UND ANLAGENMANAGEMENT

- Fernüberwachung
- Nachverfolgen von Maschinen und Anlagen
- Die gesamte Flotte auf einen Blick
- Anpassbare Ansichten
- Intuitive Kartierungsfunktionen
- Standort von Auftragsorten und konkreten Anlagen ermitteln
- Problemloses Zeichnen komplexer Umgrenzungen mit Hilfe von Polygon-Geofencing
- Karten-, Satelliten- und hybride Ansichten
- „Zoom-In“ für den Blick auf eine einzelne Maschine
- Nachvollziehen des Standorts über einen vorgegebenen Zeitraum
- Benachrichtigung, wenn eine Maschine einen vorgegebenen Bereich verlässt

## ORGANISIEREN BEDARFSGERECHTER WARTUNG

- Senken von Betriebs- und Instandhaltungskosten
- Alarme vor Ablauf empfohlener Wartungszeiträume
- Erkennen, was getan wurde und wofür es an der Zeit ist
- Verpassen von Wartungsterminen vermeiden

## ANPASSBARE ALARME

- Schnelleres Angehen von Problemen bei Betrieb und Wartung
- Sie entscheiden, welche Alarme Ihnen angezeigt werden sollen – Status von Einsatzort, Funktionstüchtigkeit, Kraftstoffverbrauch, Wartung oder Anlage.
- Anzeige aller eingestellten Alarme auf einem einzigen Bildschirm
- Automatisches Senden von Alarmen an die zuständigen Stellen
- Alarme als E-Mail oder Text

## EXAKTE BERICHTE

- Flexible Berichtsoptionen – Erstellen eigener Berichte oder Verwenden von Standard-Vorlagen





### KRAFTSTOFFKOSTEN IM GRIFF

- Bestände und Gesamtverbrauch an Kraftstoff auf einen Blick
- Tanklastwagen effizient lotsen
- Kraftstoffkosten mit zeitnahen Daten nachvollziehen

### HOHE INFORMATIONSDICHTE

- Ständige Aktualisierungen, bis hin zum Minutentakt

### DATENWEITERGABEDIENSTE

- Integration der Datenstämme in externen Anwendungen (ERP, Dispo,...)

### HÖHERE PRODUKTIVITÄT

- Sicherstellen der maximalen Produktivität vom Büro aus
- Berechnungen von Produktionsvolumen anhand von Maschinendaten (*Trimble GCS900 Grade Control System* oder *Cat® AccuGrade™ Grade Control System erforderlich*)
- Kartieren und Überwachen von Verdichtungsflächen (*Trimble CCS900 Compaction Control System* oder *Cat AccuGrade Compaction Control System erforderlich*)
- Abdeckungskarten und Zähler für Durchgänge
- Zykluszeiten und Auslastungszähler

### DATENAUSTAUSCH MIT MASCHINENSTEUERUNG (TRIMBLE SNM940 ERFORDERLICH)

- Drahtlose Synchronisation
- Virtuelle GNSS-Infrastruktur
- Ferndiagnose bei Problemen



Anlagenauslastung



Kraftstoffverbrauch



## DIE TRIMBLE CONNECTED SITE

Die Lösungen von Trimble Connected Site™ erschließen neue Höhen bei Produktivität und Kostensenkung... Der Umfang der Implementierung von Connected Site bestimmt dabei die Höhe der Einsparungen.



### **Drahtlose Synchronisation**

Die drahtlose Kommunikation zwischen allen Trimble Systemen ermöglicht die Datensynchronisation zwischen Baustelle und Büro in Echtzeit.



### **Remote-Infrastruktur**

Kostengünstige, flexible Lösungen senden die Daten über das Internet an die Baustelle.



### **Anlagenverwaltung**

Die Flottenmanagementlösungen von Trimble sorgen dafür, dass Personal und Ressourcen optimal eingesetzt werden, um eine maximale Produktivität zu erzielen.



### **Remote-Support**

Virtueller Remote-Support für mobile Hardware und für Office-Software von Trimble senkt Stillstandszeiten und Fehlerquote.



### **Projektverfolgung**

Durch einen unmittelbaren Zugriff auf zentralisierte Projektdaten können Verantwortliche problemlos überwachen, ob Projekte nach Terminplan verlaufen und sich im Rahmen des Budgets bewegen.





## TECHNISCHE DATEN VON VISIONLINK

VisionLink ist eine sichere Web-Anwendung, die 24 Stunden am Tag und 7 Tage in der Woche verfügbar ist.

### SYSTEMVORAUSSETZUNGEN

Betriebssysteme – Windows® XP, Vista und 7  
Prozessor - Intel Pentium II 450 MHz, AMD Athlon  
600 MHz oder gleichwertiger  
Speicher – 1 GB RAM  
Grafikspeicher – 128 MB an Grafikspeicher

### EMPFOHLENE BROWSER

Internet Explorer, Firefox und Safari

### FREIGELEGTE HARDWARE

Trimble SNM940 Connected Site Gateway  
Trimble TrimTrac® Pro Locator

### UNTERSTÜTZTE SPRACHEN

Englisch, Deutsch, Französisch, Italienisch, Spanisch  
und Portugiesisch



## TRIMBLE: DER TECHNIKSTANDARD DER BAUINDUSTRIE

Trimble stellt die Mittel und den Support bereit, mit denen Sie die Daten und Informationen für Planung, Entwurf, Positionierung auf der Baustelle, Maschinensteuerung und Flottenmanagement über die gesamte Laufzeit Ihrer Bauprojekte zu einem einheitlichen Ganzen zusammenfügen können. Wenden Sie sich noch heute an Ihren SITECH-Partner, um mehr darüber zu erfahren, wie Sie mit Trimble Technik die Abläufe Ihrer Projekten straffen, Ihre Produktion erheblich steigern, die Genauigkeit verbessern und Ihre Betriebskosten senken können.



IHR TRIMBLE HEAVY HIGHWAY-TECHNOLOGIEPARTNER

### NORDAMERIKA

Trimble Heavy & Highway Division  
10355 Westmoor Drive, Suite #100  
Westminster, Colorado 80021  
USA  
800-361-1249 (gebührenfrei)  
Telefon: +1-937-245-5154  
Telefax: +1-720-587-4685  
[www.trimble.com](http://www.trimble.com)

### EUROPA

Trimble Germany GmbH  
Am Prime Parc 11  
65479 Raunheim  
DEUTSCHLAND  
Telefon: +49-6142-2100-0  
Telefax: +49-6142-2100-550

### AFRIKA UND NAHER OSTEN

Trimble Export Middle East  
P.O. Box 17760  
LOB18 1606 / 1607  
JAFZ View  
Dubai  
UAE  
Telefon: +971-4-886-5410  
Telefax: +971-4-886-5411

### ASIEN UND PAZIFISCHER RAUM

Trimble Navigation Singapore  
PTE Ltd.  
80 Marine Parade Road, #22-06  
Parkway Parade  
Singapur, 449269  
SINGAPORE  
Telefon: +65 6348 2212  
Telefax: +65 6348 2232

### CHINA

Trimble Beijing  
20F, Central Tower  
China Overseas Plaza  
No.8 Yard, Guang Hua Dong Li  
Chaoyang District, Beijing, PRC  
CHINA 100020  
Telefon: +86-10-8857-7575  
Telefax: +86-10-8857-7161  
[www.trimble.com.cn](http://www.trimble.com.cn)