

DRAHTLOSE ÜBERMITTLUNG VON
DATEN UND ALARMMELDUNGEN
VON DER BAUSTELLE IN ECHTZEIT

FLOTTENMANAGEMENT
MASCHINENZUSTAND
UND PRODUKTION

PAPIERLOSE
MASCHINEN-UND
RESSOURCEN-
INSPEKTIONEN

RFID-RESSOURCEN-
VERFOLGUNG UND-
LOKALISIERUNG

FLOTTEN- UND RESSOURCENMANAGEMENT IN ECHTZEIT

Um rentabel zu arbeiten, müssen Flotten- und Ressourcenmanager bei Maschineneinsatz, Produktion und Wartung präzise Entscheidungen treffen. Kein Ressourcenmanager kann im Büro und auf mehreren Baustellen gleichzeitig sein, aber mit Trimble-Systemen für Flotten- und Ressourcenmanagement und den Informationen, die er drahtlos und in Echtzeit von den Baustellen empfängt, ist er bereits ganz nah dran.

Die maßgeschneiderten Einzelmodule der webbasierten VisionLink®-Plattform überwachen den Zustand und die Leistung der Maschinen und ermöglichen dem Flottenmanager das hocheffiziente Planen von Wartung und Einsatz.

Trimble-Inspektionssysteme ermöglichen es Flotten- und Ressourcenmanagern, Inspektionen in Echtzeit über ihr Smartphone oder Tablet zu veranlassen, die Daten von verschiedenen Baustellen und Projekten zusammenzuführen und umfassende Sicherheitsberichte und Wartungspläne zu erstellen.

Verfolgen, transferieren und finden Sie Ressourcen mit dem Trimble® Tracker RFID-System. Vergeuden Sie weniger wertvolle Zeit mit der Suche nach Geräten, reduzieren Sie Verluste und verbessern Sie die Auslastung durch schnelles Auffinden von Ressourcen auf der Baustelle und drahtlose Übermittlung der Informationen ans Büro zur Berichterstellung und Auswertung.

**Bessere Daten. Effizientere Entscheidungen.
Weniger Fahrten.**



PROAKTIVE ZUSTANDSÜBERWACHUNG

Ungenutzte Maschinen kosten unnötig Geld, ganz gleich, ob sie auf den Einsatz oder eine Reparatur warten. Auch andere Telematiksysteme helfen dabei, wartungsbedürftige Maschinen zu identifizieren, doch die proaktiven Systeme von Trimble gehen beim Flottenmanagement, bei Geräteinspektionen und bei der Zustandsüberwachung noch einen wichtigen Schritt weiter.

Trimble TirePulse-Reifenüberwachungssystem

Zu niedriger Reifendruck bei Ihren Maschinen kann zu Pannen, Gefährdungen und teuren Stillstandszeiten führen. Außerdem kann der Kraftstoffverbrauch um bis zu 3 % steigen. Das bedeutet, dass der Reifenzustand über die Rentabilität eines Projekts mitentscheidet.

Das Trimble TirePulse™-Reifenüberwachungssystem unterstützt als integrierte Funktion von VisionLink die proaktive Verwaltung des Fuhrparks und eine kosteneffiziente präventive Instandhaltung, durch die die Reifen länger halten, der Kraftstoffverbrauch sinkt und Sicherheitsrisiken vermieden werden. TirePulse sendet dem Flottenmanager automatisch eine E-Mail-Benachrichtigung, wenn der Luftdruck eines Reifens zu gering ist und zur Wartung eingeplant werden sollte. Weiterhin kann das System bei Reifenüberhitzung warnen, um darauf hinzuweisen, dass die Lebensdauer eines Reifens durch nachteilige Faktoren beeinträchtigt wird.

Trimble Inspektionssysteme

Jedes Jahr gehen Millionen von Euro durch Maschinenausfälle und ungeplante Wartungsmaßnahmen verloren. Machen Sie Schluss mit dem Rätselraten bei der Maschinenwartung und geben Sie dem Flottenmanager die volle Kontrolle – mit Trimble-Inspektionssystemen.

Führen Sie tägliche Sichtprüfungen an Maschinen, Fahrzeugen und Geräten durch, einschließlich Kilometerständen, Betriebsstunden, Sicherheit und Motorzustand – alles mit leicht zu bedienender papierloser Software, die auf Ihrem Tablet oder Smartphone läuft. Weniger menschliche Fehler und mehr Kontrolle über den Zustand Ihrer Ressourcen, mehr Sicherheit und effizientere proaktive Wartung, präzisere Zustands- und Sicherheitsanalysen – all das kann zu erheblichen Einsparungen und einer höheren Verfügbarkeit Ihrer Ressourcen führen.

Gesunde Maschinen bedeuten gesunde Einnahmen!

TERMINE UND BUDGETS EINHALTEN

Materialverbrauch und Projektfortschritt zu kennen, bedeutet Projektkosten sparen. Auch schnelles Lokalisieren von Ressourcen und das Vermeiden von Ausgaben für verlorene Ausrüstung trägt dazu bei, die Kosten niedrig zu halten und Budgets nicht zu überschreiten.



VisionLink

Mit der VisionLink 2D-Projektüberwachung sind Flottenmanager immer über die Volumen, Last- und Zykluszeiten von bestimmten Baustellen oder von mehreren Baustellen gleichzeitig informiert. Umfassende Daten über Materialverbrauch und Fahrzeugbewegungen ermöglichen die präzise Planung von Zyklen und des Just-in-Time-Einsatzes von Ressourcen. Außerdem können Flottenmanager Engpässe aufspüren, an denen unnötige Wartezeiten entstehen und Kraftstoff verschwendet wird.

VisionLink 3D-Projektüberwachung bietet genauso starke Vorteile bei Erdbewegungen, Planierarbeiten und Erdverdichtungen. Mit besseren Informationen über Flächen- und Volumenarbeiten kann der Bauleiter oder Flottenmanager sicherstellen, dass bei jedem Projekt die geeignetsten Maschinen verwendet werden und unwirtschaftlicher Maschineneinsatz vermieden wird. Auf diese Weise kann der Flottenmanager in Zusammenarbeit mit dem Projektteam sehr schnell in Arbeitsprozesse eingreifen, um vor Ort auftretende Problemen schnellstmöglich zu beheben.

VERWALTUNG GEMISCHTER FLOTTEN

Kein Bauunternehmen nutzt ausschließlich Maschinen desselben Herstellers. Daher eignen sich Trimble-Systeme für Flotten- und Ressourcenmanagement zur Verwaltung aller Maschinen und Ressourcen – unabhängig von Marke, Modell oder Ausführung. Alle Komponenten sind so robust, dass sie problemlos auch den rauen Bedingungen auf der Baustelle gewachsen sind. Und weil er sich voll und ganz auf seine Trimble-Systeme verlassen kann, hat der Manager den Kopf frei, um sich ganz auf seinen Job zu konzentrieren.

Trimble Tracker RFID-System

Das Trimble Tracker RFID-System ermöglicht Baufirmen die schnelle und leichte Überwachung und Lokalisierung von Baustelleninventar in Echtzeit mit Trimble ThingMagic® RFID-Technologie und das anschließende Synchronisieren mit Trimble Asset Manager im Büro zur Berichterstellung und Schriftart ändert sich.

Weiterhin speichert Trimble Asset Manager mit der Trimble Inspector Pro App auch Informationen über den optischen Zustand von Ressourcen, sodass dem Ressourcenmanager ein noch umfassenderes Bild für noch bessere Entscheidungen und noch effizientere Ressourcennutzung zur Verfügung steht.

Durch die nahtlose Vernetzung von Baustelle und Büro über Echtzeitdaten gewinnen Unternehmer Zeit beim Lokalisieren und Transferieren von Ressourcen, vermeiden Verluste und erhöhen die Auslastung.



LÖSUNGEN FÜR FLOTTEN- UND RESSOURCENMANAGER

Trimble TirePulse-Reifenüberwachungssystem

Trimble TirePulse ermöglicht die Fernüberwachung des Drucks und der Temperatur aller Reifen des Fuhrparks. Echtzeit-Warnmeldungen verständigen den Flottenmanager, sobald Bedingungen auftreten, die den Reifenverschleiß beschleunigen und den Kraftstoffverbrauch erhöhen.

Trimble Ressourcen-Inspektionssysteme

Trimble Inspector ist eine kostenlose Mobile-App, mit der Ressourcenmanager per Smartphone oder Tablet auf komfortable Weise Echtzeitinspektionen ihrer Ressourcen durchführen können. Trimble Inspector Pro, die abonnementpflichtige Premiumversion von Trimble Inspector, ermöglicht den Abruf von Gerätezuständen von mehreren Baustellen und deren Bereitstellung als Gesamtübersichten in der Trimble Asset Manager-Bürosoftware.

Mit Trimble Asset Manager-Software erhalten Bauunternehmen die Möglichkeit, zur Erstellung präziser Berichte und Dokumentationen die Inspektionsdaten des gesamten Baustelleninventars in einer zentralisierten, webbasierten Datenbank zu speichern.

VisionLink – powered by Trimble

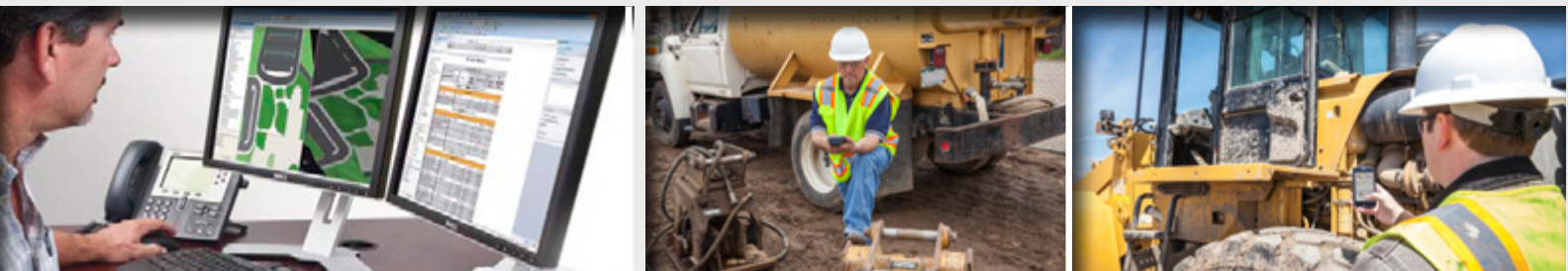
VisionLink kombiniert GPS-Hardware der Maschinen mit webbasierter Office-Software, um Flottenmanager in nahezu Echtzeit mit Informationen über Maschinen, Material und Baustellenproduktivität zu versorgen – unabhängig von der Größe des Projekts oder dem Fabrikat oder Modell der Maschine. Mit VisionLink Mobile können Flottenmanager auf jedem Smartphone oder Tablet jederzeit Informationen über die Fahrzeugflotte, den Materialverbrauch und den Arbeitsfortschritt abrufen.

Mit VisionLink 2D-Projektüberwachung können Flottenmanager Zyklen- und Lastzeiten überwachen, um Istwerte mit Sollwerten zu vergleichen und optimale Baustellenproduktivität sicherzustellen.

Mit VisionLink 3D-Projektüberwachung können Projektbeteiligter 3D-Erdbewegungen und Deckschichtarbeiten beobachten, um rechtzeitig die richtigen Entscheidungen bezüglich des Projektfortgangs, der Maschinennutzung und des Maschineneinsatzes zu treffen.

Trimble Tracker RFID-System

Das Trimble Tracker RFID-System ermöglicht Ressourcenmanagern die schnelle und leichte Überwachung und Lokalisierung von Ressourcen in Echtzeit auf der Baustelle oder im Materialdepot mithilfe von portablen, stationären oder an Fahrzeugen befestigten Lesegeräten. Diese Daten können anschließend vom Büro aus über Trimble Asset Manager, eine webbasierte Datenbankanwendung, abgerufen und genutzt werden.



IHR SITECH-BAUTECHNOLOGIE-HÄNDLER



SITECH Deutschland GmbH

Zum Aquarium 6a
46047 Oberhausen

Tel.: 0208 - 302137-0
Fax: 0208 - 302137-25

Internet: www.sitech.de
E-Mail: info@sitech.de

**Trimble Civil Engineering
and Construction**
10368 Westmoor Drive
Westminster, Colorado 80021 USA
800-361-1249 (Toll Free)
+1-937-245-5154 Phone
construction_news@trimble.com



construction.trimble.com