

# MASCHINENSTEUERUNG

für Laderaupen von Takeuchi



SITECH: Ihr Partner für professionelle Systemlösungen

**SITECH**



## Produktivitätssteigerung

3D-Maschinensteuerungssysteme nutzen vorhandene CAD-Planungsdaten, um das „Arbeitswerkzeug“ (Schild / Schar) von Dozern und Gradern bei der Herstellung der vorgegebenen Geländekontur automatisch zu steuern. Hierdurch entfallen fast alle Vermessungsarbeiten auf der Baustelle sowie das zeitaufwändige Annähern an das Soll-Maß.

Die Systeme sind heute so ausgereift und bedienerfreundlich, dass sie auch bei kleinen und mittleren Bauprojekten erstaunliche Produktivitätssteigerungen erzielen. Trimble 3D-Maschinensteuerungen bieten darüber hinaus die perfekte Systemintegration für Takeuchi Baumaschinen, so sind Deltalader bereits ab für den sofortigen Einsatz auf Ihrer Baustelle vorbereitet (Vorrüstung). Die Takeuchi-Deltalader können optional ab Werk mit einer 2D-Steuerung geliefert werden und sind somit für die Aufrüstung von Trimble 3D-Maschinensteuerungskomponenten vorbereitet.

### Bis zu 50% höhere Produktivität, bis zu 40% geringere Kosten.

- Kein Warten mehr auf den Vermesser, keine Stillstandszeiten Ihrer Maschine
- Nacharbeiten entfallen, kein Mehr- und Mindereinbau
- Kontrolle der Arbeiten aus der Kabine, höhere Auslastung Ihrer Maschine
- Weniger Arbeitsübergänge, schnellere Fertigstellung, weniger Kraftstoffverbrauch und Maschinenverschleiß
- Sofortige Nutzung der Steuerung ohne Schulung

## Perfekte Systemintegration

- Sehr schneller täglicher Auf- und Abbau der Steuerung
- Ein Ansprechpartner für Ihre Steuerung und Baumaschine
- Volle Garantie auf Steuerung, Maschine, Vorrüstung
- Werkseinbauqualität, die durch eine Nachrüstung nicht gewährleistet werden kann (Verunreinigungen in der Hydraulik, Schweißarbeiten an tragenden Teilen)
- Nutzung einer Steuerbox an mehreren Baumaschinen
- Sofortiger Wechsel zwischen 2D- und 3D-Betrieb (Laser und Ultraschall, UTS)

**Voll integriert = optimal genutzt!**

## Trimble Maschinensteuerung

**Speziell für Takeuchi Laderaupen entwickelt: Automatische Steuerung der Querneigung und Vorbereitung für 2D- und 3D-Einsatz**

- Basissystem mit automatischer Querneigung
- Ausbaustufe Dual-Lasersteuerung
- Ausbaustufe Ultraschall Höhenabtastung mit Querneigung
- 3D-UTS-Maschinensteuerung + GNSS

### Einzigartig und unerreicht

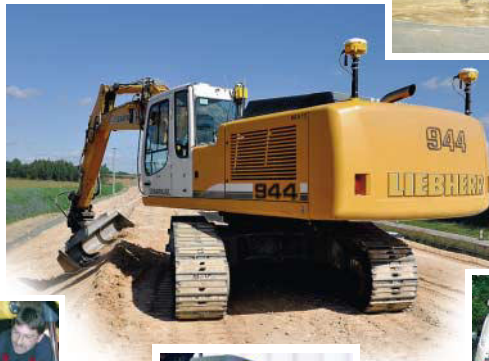
Für kleinere Baumaßnahmen und häufige Maschinenumsetzung ist die UTS-Steuerung hervorragend geeignet. So können beispielweise Planen für Fahrradwege, Sportplätze oder Tiefgarageneinfahrten präziser, schneller und effektiver ausgeführt werden.

Die UTS-Totalstation misst permanent die dreidimensionale Position auf dem Schild. Es können Genauigkeiten am Schild bis zu  $\pm 10$  mm erreicht werden. Takeuchi Laderaupen sind im Standard für Trimble Maschinensteuerung vorbereitet. Die Bedieneinheit im Führerhaus vergleicht permanent die Ist-Höhe mit der Soll-Höhe des digitalen Geländemodells.

Dem Fahrer werden übersichtlich folgende Informationen angezeigt: Draufsicht, Längsprofil und Querprofil (grafisch), Höhendifferenz, Stationierung, Querwert zur Achse, absolute Position [x,y,z] (numerisch). Die gewünschte Geländekontur wird in einem Arbeitsgang erstellt, der klassische Vermessungsaufwand, das langsame Heranarbeiten an die Soll-Höhe sowie Nacharbeiten entfallen komplett.



# SITECH®



**Unser Service**  
macht den Unterschied

## Unser Vertriebs- und Servicenetz in Deutschland



### Erfolg mit unserem bewährten und professionellen SITECH-Service

Professioneller Service und Support geben unseren Kunden die erforderliche Investitionssicherheit und reduzieren etwaige Reparaturen auf ein Minimum. Mit technisch top ausgestatteten SITECH-Servicefahrzeugen sowie qualifiziertem Servicepersonal betreuen wir Sie selbstverständlich auch nach dem Kauf auf **Ihren Baustellen**.

Als Komplettdienstleister halten wir Ihre Maschinensteuerungen und Ihre hochwertigen Vermessungsgeräte instand. In unseren eigenen und seit Jahrzehnten bewährten Servicewerkstätten werden Ihre Geräte sorgfältig geprüft und bei Bedarf wieder instand gesetzt.

Gerne stellt sich unser **SITECH-Serviceteam** auch Ihren individuellen Ansprüchen.

#### SITECH Deutschland GmbH

Am Prime Parc 11  
65479 Raunheim

Tel.: +49 (0)6142 - 2100 - 100  
Fax: +49 (0)6142 - 2100 - 550

E-Mail: [info@sitech.de](mailto:info@sitech.de)  
Internet: [www.sitech.de](http://www.sitech.de)

Niederlassung  
**Bensheim**  
Lilienthalstraße 30-32  
64625 Bensheim

Niederlassung  
**Berlin**  
Albert-Einstein-Ring 5  
14532 Kleinmachnow

Niederlassung  
**Oberhausen**  
Zur Eisenhütte 2  
46047 Oberhausen

Niederlassung  
**Oldenburg**  
An der Brücke 18  
26180 Rastede

Niederlassung  
**Weiden**  
Hutschenreutherstraße 11  
92637 Weiden in der Oberpfalz

Niederlassung  
**Zwickau**  
August-Horch-Straße 3  
08141 Reinsdorf bei Zwickau